

対象
女子中学生
女子高校生
保護者(希望者)

理工学系の進路を見に行こう!



疑問

地元
どんな企業が
あるの?

不安

自分が
働くイメージが
湧かない

興味

職場の雰囲気
を知りたい!

参加費無料

ランチ代がかかります。

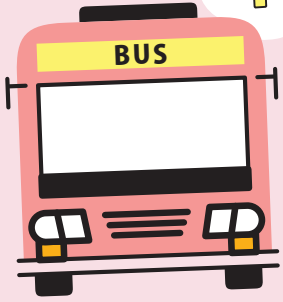
働く
リアル

が見れる 聞ける 突見できる
企業見学バスツアー
テック・ウーマン・ディスカバリー

昨年度、定員超えの大好評企画!

前半は企業見学与女性技術者との座談会、後半は理系を選択した群馬高専の学生や海外で活躍する女性との交流を通して、エンジニアとして働くことや、ものづくりについて、理解を深める1日です。

現場の声を聞いて、理工系の職業をイメージしてみませんか?



スケジュール

9:30 群馬高専出発

開催日
2026年 8月24日月

協和キリン株式会社 **SYOWA KIRIN**

昼食

海外で活躍する
女性エンジニアのお話

たった一度の、いのちと歩く。
私たちは、ひとりひとりが協和キリンです。

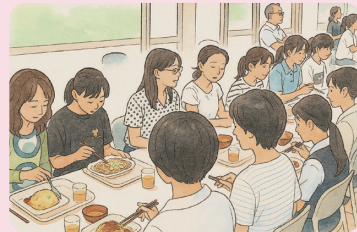
群馬高専の女子学生と
ランチ交流会

海外で活躍する先輩女性の話を聞く
オンライン座談会を実施します



当社では医薬品を患者さんに届けるために、さまざまな技術や専門知識を持つ理系出身の女性社員が活躍しています!

進路について悩んでいる、高専ってどんなところ?先輩女子からリアルな学生生活を聞いてみよう!



ゲスト

- 海外で活躍する群馬高専OG
- タイ高専/大学で活躍するエンジニア・教育者
- ジantan先生(専門:バイオ工学)
- ティーマ先生(専門:オートメーション工学) 予定



ジantan先生
専門:バイオ工学



ティーマ先生
専門:オートメーション工学

16:30 群馬高専解散

案内人

グローバルマーケティング株式会社
産学連携推進室 室長

群馬工業高等専門学校
JST「女子中高生の理系進路選択支援プログラム」



大澤 容佳



岩間 京子

概要

日程	2026年8月24日(月) 9:30~16:30	持ち物	筆記用具・帽子・内履き・飲み物
集合場所	群馬高専(ツアー中、高専駐車場の利用可能)	申込期間	2026年7月10日(金)~8月3日(月)10時まで
対象・定員	女子中学生、女子高校生、 その保護者1名(希望者) ※男子中高生とその保護者1名の応募も可能 合計35名	問い合わせ先	群馬工業高等専門学校 総務課 研究協力係 電話:027-254-9023 E-mail:kenkyu@gunma-ct.ac.jp
参加費	無料(昼食代ご持参ください)	申込方法	フォームから

申込み
フォーム

